

UW WATERSCHAP

Adres Steenbokstraat 10
Postbus 4142
7320 AC Apeldoorn

Telefoon (055) 527 29 11

E-Mail info@vallei-veluwe.nl

Website www.vallei-veluwe.nl

Datum 29 april 2020

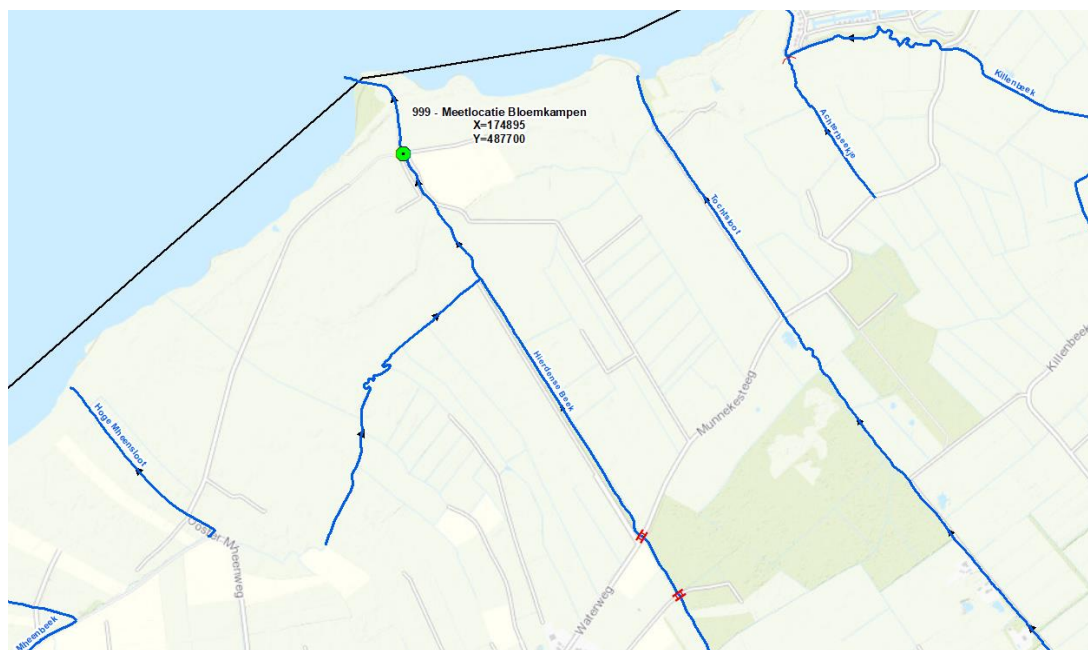
Project P3103 Debietmeetnet

Meetlocatie Bloemkampen

Algemene informatie

Locatiecode:	999
Locatiennaam:	Meetlocatie Bloemkampen
X-coördinaat:	174895
Y-coördinaat:	487700
Omschrijving locatie:	Onder brug nabij uitstroom in Veluwemeer
Kunstwerk:	KBR-1104
Vorm doorstroomprofiel:	Rechthoekig
Damwanden/meetgoot aanbrengen:	Nee
Plaatsing kast:	Nader te bepalen.
Afstemmen met:	Plannen project Bloemkampen (WSV/V/NM)
Overige opmerkingen:	Oude brug, percee/eigenaar langs watergang nakijken.

Kaart en foto's



Figuur 1: Overzichtskaart.



Figuur 2: Foto locatie tijdens veldbezoek op 17 april 2019 (bovenstroomse zijde).



Figuur 3: Foto locatie tijdens veldbezoek op 17 april 2019.



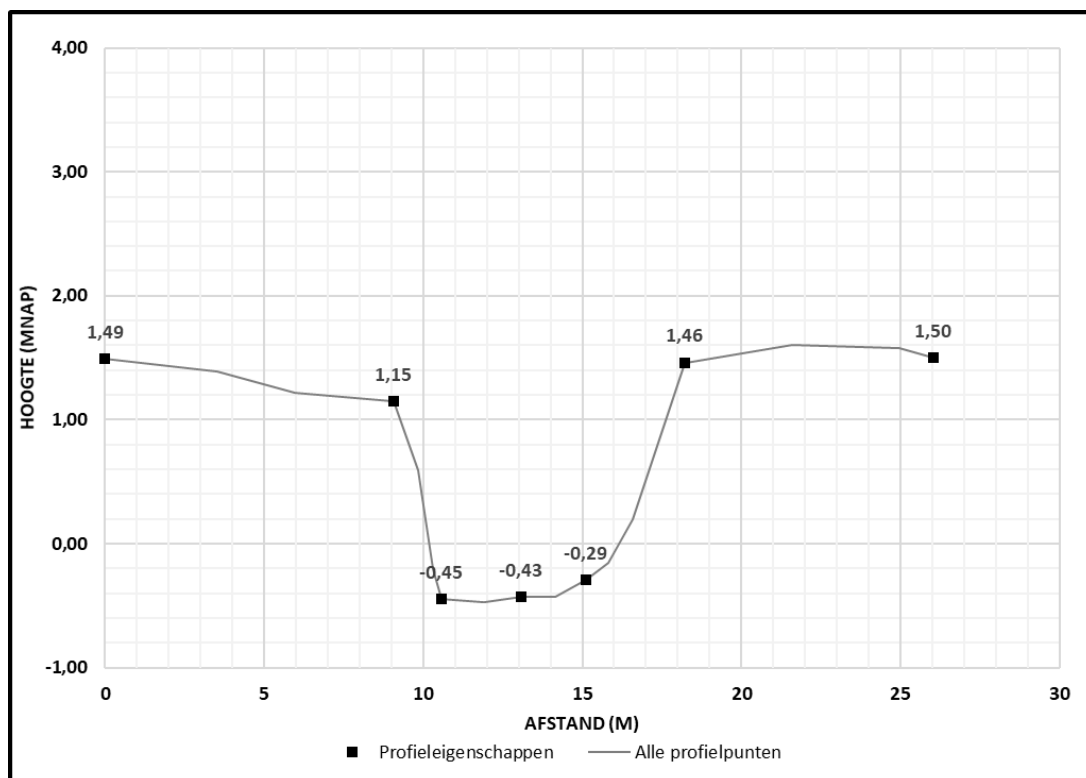
Figuur 4: Foto locatie tijdens veldbezoek op 17 april 2019 (bovenstroomse zijde).



Figuur 5: Foto locatie tijdens veldbezoek op 17 april 2019 (benedenstroomse zijde).

Profiel watergang/kunstwerk

Doorstroombreedte brug:	ca. 4.2 meter
Lengte brug:	ca. 4.6 meter
Bodemhoogte:	ca. -0.50 mNAP
Onderkant brug:	ca. +1.00 mNAP
Bereik waterstanden:	ca. -0.50 - +0.50 mNAP
Bereik afvoer (op basis van maatgevende afvoer):	ca. 0-2.4 m ³ /s



Figuur 6: Dwarsprofiel van de watergang (gemeten in 2015) zo'n 30 meter bovenstrooms van de brug. De gelabelde zwarte punten tonen van links naar rechts de volgende profieleigenschappen: hoogte beginpunt dwarsprofiel, insteekhoogte links, bodemhoogte links, bodemhoogte as, bodemhoogte rechts, insteekhoogte rechts en hoogte eindpunt dwarsprofiel.